

ISABELLENHÜTTE

Innovation aus Tradition





WIR ENGAGIEREN UNS NACHHALTIG

Als ältestes Industrieunternehmen in Hessen verbinden wir Tradition und Innovation zu nachhaltigem Geschäftserfolg. Seit mehr als 500 Jahren sind unsere Mitarbeiter das Fundament dafür. Ihr Können, ihre Kompetenz und ihre Innovationskraft sind die Stärken, die uns voranbringen.

Mit diesem Bewusstsein pflegen wir langjährige Beziehungen zu unseren Mitarbeitern und ihren Familien – zum Teil über Generationen hinweg. Es ist für uns selbstverständlich, dass wir auf unsere Mitarbeiter achten: indem wir für optimale betriebliche Rahmenbedingungen sorgen, ihre Stärken und Potenziale entwickeln und ihre Leistungen anerkennen.

Darüber hinaus ist es uns aber auch wichtig, weiterzudenken und über den Tellerrand der Isabellenhütte hinauszublicken. Deshalb engagieren wir uns nicht nur für unsere Mitarbeiter, sondern auch für ihre Familien, unsere Region, die Gestaltung einer lebenswerten Zukunft und den Schutz der Natur.

Manche nennen es Corporate Social Responsibility oder Nachhaltigkeit – für uns ist es eine Selbstverständlichkeit für ein lebenswertes Miteinander – von Unternehmen und Menschen –, trotz oder wegen unserer unternehmerischen Herausforderungen, denen wir uns täglich aufs Neue stellen. Denn nur ein erfolgreiches Unternehmen kann es sich dauerhaft leisten, sozial zu sein!

Wir wünschen Ihnen viel Spaß beim Lesen dieser etwas anderen Visitenkarte der Isabellenhütte!

Jürgen Brust, Geschäftsführer (Sprecher)

Dr. Felix Heusler, Geschäftsführender Gesellschafter



„+“

Wir schauen nach vorne. Wir entwickeln uns weiter. Wir lernen jeden Tag dazu und werden unseren Vorsprung nicht nur verteidigen, sondern auch ausbauen.

„500“

Unser Fundament: die jahrhundertelange Erfahrung in der Entwicklung neuer Ideen und innovativer Lösungen.

+500

FORTSCHRITT UND ERFAHRUNG

MENSCHEN. ENTWICKELN. ERFOLG.

„DIE GESELLSCHAFTLICHE VERANTWORTUNG DER ISABELLENHÜTTE BEDEUTET FÜR UNS, DASS WIR AUF UNS UND ANDERE ACHTEN.“

Jürgen Brust



Damals und heute. Die Isabellenhütte 1856, Stich nach Ad. Richter, und 2013, Neubau Verwaltung.



FAMILIE // 08



AUSBILDUNG // 10



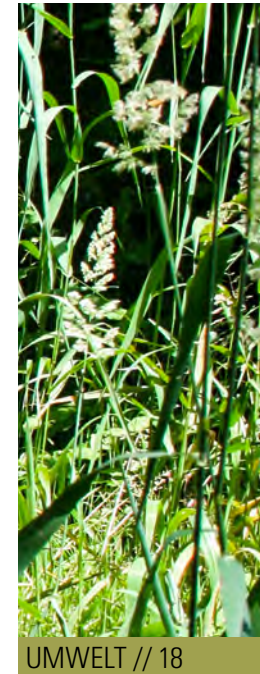
GESUNDHEIT // 12



FORSCHUNG // 14



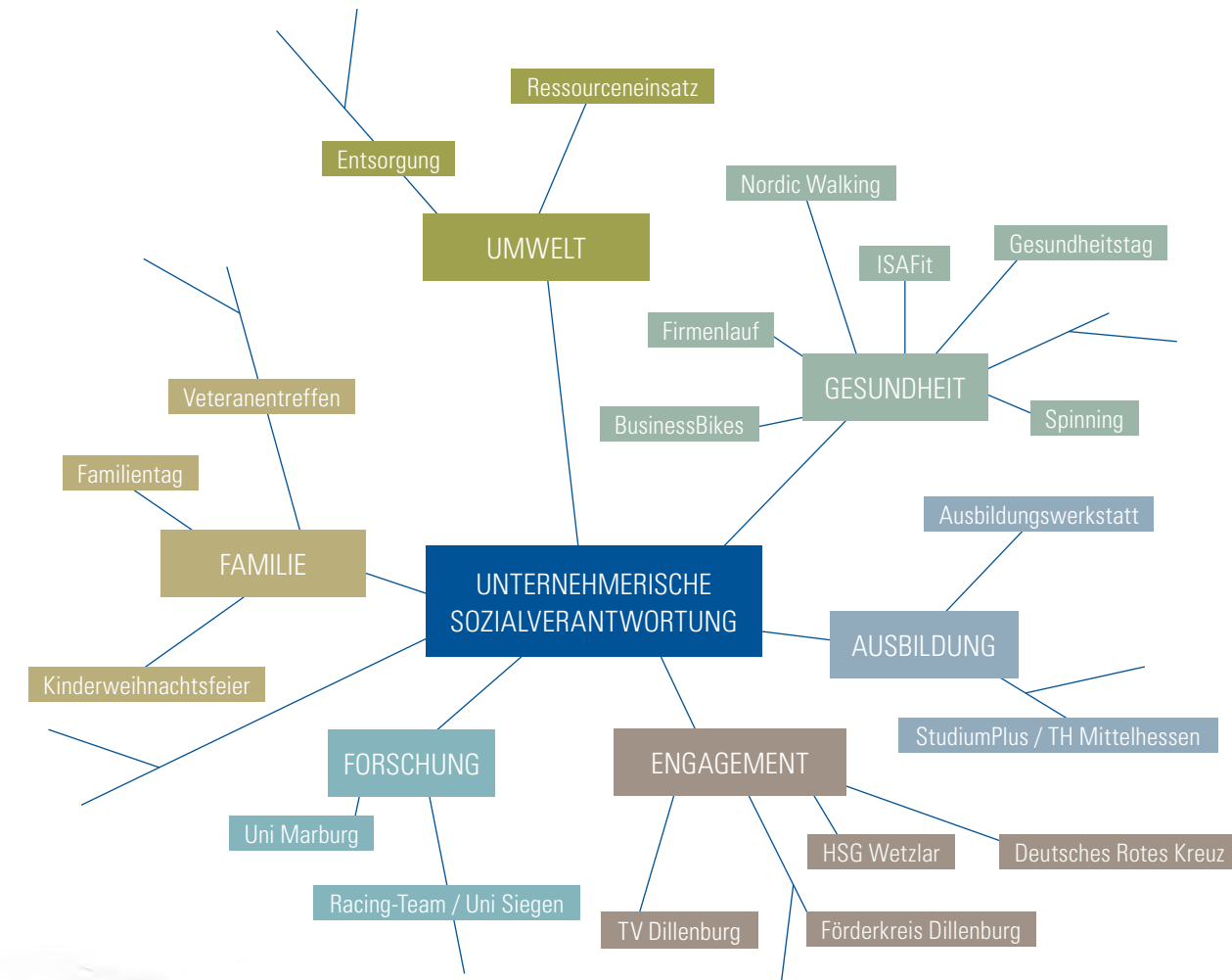
ENGAGEMENT // 16



UMWELT // 18

WIR DENKEN REGIONAL UND AGIEREN WELTWEIT

Auch wenn wir als Unternehmen global agieren und weltweit vernetzt sind, liegen unsere Wurzeln in Dillenburg. Nach mehr als 500 Jahren ist die Isabellenhütte dort ebenso fest verankert wie der Großteil unserer Mitarbeiter. Wir teilen unseren Erfolg mit der Region und ihren Menschen und investieren damit auch gerne in die Zukunft unseres Unternehmens am Standort.

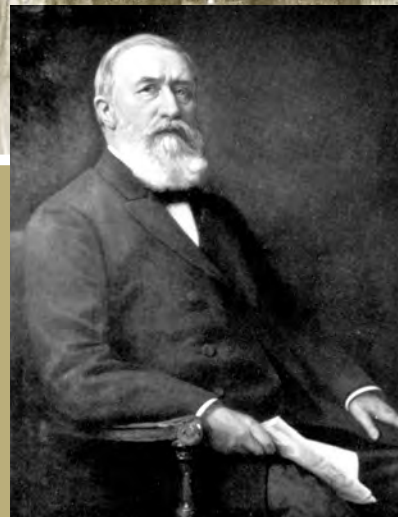


Wir verstehen die soziale Verantwortung unseres Unternehmens ganzheitlich und engagieren uns seit vielen Jahren in unterschiedlichsten Bereichen.

„DAS PRINZIP ‚GLOKAL‘ – GLOBAL ZU DENKEN UND LOKAL ZU HANDELN – IST FÜR DIE ISABELLENHÜTTE KEINE FLOSKEL, SONDERN GELEBTE PRAXIS. GESTERN, HEUTE UND IN DER ZUKUNFT.“

Dr. Felix Heusler





Conrad Heusler, 1826–1907;
im Hintergrund: Familie und Belegschaft
im Jahre 1948.

<<
**SEIT 1827 VERBUNDEN MIT
DEM NAMEN HEUSLER**

Die urkundlich 1482 erstmals erwähnte Kupferhütte auf der Nanzenbach wurde 1728 in Isabelle-Kupferhütte umbenannt. Ab dem Jahre 1827 hatte Carl Ludwig Heusler die Leitung des Betriebs inne. In wirtschaftlich schwierigen Jahren übernahm der geheime Bergrat Conrad Heusler schließlich die Geschicke des Unternehmens und leitete es von 1873 bis 1907.

Mit viel Geduld, großem Erfindungsreichtum und dem klaren Blick für die Anforderungen der Zukunft legte er damit die Grundsteine für den heutigen Erfolg der Isabellenhütte Heusler GmbH & Co. KG. Die heutige Eigentümerfamilie geht direkt auf diesen weitsichtigen Unternehmer zurück.

WIR VERSTEHEN UNS ALS GROSSE FAMILIE

Wir sind ein Familienunternehmen im besten Sinne des Wortes: Seit inzwischen acht Generationen führt dieselbe Familie das Unternehmen. Diese familiäre Kontinuität findet sich auch bei unseren Mitarbeitern. Nicht selten arbeitet neben Vater oder Mutter auch Sohn oder Tochter, Enkel oder Enkelin bei uns. Für uns ist das ein Ansporn, für unsere Mitarbeiter und ihre Familien auch über die Arbeit hinaus da zu sein. Beispielsweise am Familientag, zu dem wir unsere Mitarbeiter und ihre Angehörigen regelmäßig einladen, oder bei unserer alljährlichen Kinderweihnachtsfeier.



**MÄRCHENHAFTE
WEIHNACHTEN
ALLE JAHRE WIEDER**

Das Märchentheater ist und bleibt der Höhepunkt der Weihnachtsfeier für die Kinder und Enkel unserer Mitarbeiter. Erwartungsvolle Augen, gespanntes Schweigen, begeistertes Lachen: Jahr für Jahr ist es eine besondere Freude zu sehen, wie die Kinder den Schauspielern gebannt folgen und ganz in der Geschichte von „Aschenputtel“ oder „Tischlein deck dich“ aufgehen.



**FAMILIENTAG
PAPA, WO ARBEITEST DU?**

Regelmäßig laden wir unsere Mitarbeiter und ihre Familien zum großen Familientag ein. Neben einem bunten Rahmenprogramm gibt es hier die Möglichkeit, Angehörigen den eigenen Arbeitsplatz zu zeigen und die Familien der Kollegen kennenzulernen.



Das klassische Märchen „Aschenputtel“ auf großer Bühne begeistert Klein und Groß.
Viel Spaß und sportliches Engagement bietet unser Familienfest.

**VETERANENTREFFEN
FREUNDSCHAFTEN PFLEGEN**

Auch unsere Pensionäre treffen sich wiederkehrend beim sogenannten Veteranentreffen. Dieser bietet Zeit und Raum, um langjährige kollegiale Freundschaften zu pflegen, sich über Geschichten aus der guten alten Zeit auszutauschen und natürlich über aktuelle Entwicklungen der Isabellenhütte zu fachsimpeln.

„FAMILIÄRE STRUKTUREN SIND
UNS WICHTIG. SIE BIETEN
KONTINUITÄT UND STABILITÄT
FÜR DAS UNTERNEHMEN UND
DIE MITARBEITER.“

Elmar Ensmann, Leiter Personal



WIR BILDEN AUS UND WEITER

Unseren Erfolg verdanken wir unseren qualifizierten Mitarbeitern. Deshalb engagieren wir uns gezielt im Bereich der Aus- und Weiterbildung und tragen damit zum Fortschritt im Unternehmen bei. Dabei folgen wir unserem Grundsatz: Gutes bewahren, Notwendiges verändern und Neues wagen.

Neue Auszubildende und Mitarbeiter suchen und finden wir gern in unserer Region. Damit bieten wir jungen Menschen eine interessante Perspektive: Hightech zu produzieren in einem über 500 Jahre alten Unternehmen, zuhause in der Region Dillenburg.



Regelmäßiges Feedback zwischen Auszubildendem und Ausbilder vor Ort.



„WIR SIND STOLZ AUF UNSERE AUSZUBILDENDEN, DIE UNSERE MITARBEITER VON MORGEN SIND.“

Mario Hofmann, Leiter Ausbildung



AUSBILDUNG & STUDIUMPLUS PERFEKTE BASIS FÜR GEMEINSAMEN ERFOLG

In der Isabellenhütte arbeiten mehr als 30 Auszubildende und StudiumPlus-Studenten. Mit zwölf verschiedenen Ausbildungsberufen und drei dualen Studiengängen bieten wir ein vielfältiges Spektrum an: vom Mechatroniker über den Fachinformatiker bis zum Ingenieur diverser Fachrichtungen. Unsere Auszubildenden binden wir vom ersten Tag an verantwortungsvoll ins Tagesgeschäft ein. Wer dabei erfolgreich ist, hat die Chance auf mehr: beispielsweise mit dem Programm LehrePLUS parallel zur Ausbildung das Fachabitur zu machen. Auch Praktikanten und Studenten sind eine gern gesehene Verstärkung, z. B. im Rahmen einer Projektarbeit.





**INDOOR-CYCLING
TOPFIT IN DIE PEDALE TRETEN**

Zweimal wöchentlich treffen sich die Teilnehmer unserer Indoor-Cycling-Kurse. Auf unseren eigens dafür angeschafften Spinning-Bikes stärken sie beim schweißtreibenden Intervalltraining ihre Ausdauer.



Immer aktiv: Unsere Betriebssportgruppe Nordic Walking trifft sich zu jeder Jahreszeit und bei jedem Wetter.

**WIR ACHTEN AUF
UNSERE GESUNDHEIT**

Wir möchten, dass es unseren Mitarbeitern gut geht. Aus diesem Grunde haben wir ISAFit entwickelt, unser vielfältiges Gesundheitsprogramm mit einer Vielzahl von Sport- und Präventionsangeboten. Damit möchten wir einen Beitrag zum Wohlergehen unserer Mitarbeiter leisten.



BusinessBikes // Indoor-Cycling // Kooperation mit Fitness-Studios // Inhouse-Fitness-Angebot // Rückenschule // Nordic Walking // Gesundes Sehen am Arbeitsplatz // Raucherentwöhnung // Stress-Management & Entspannungstechniken // Führungskräfte-schulung „Gesund führen“ // Gesunde Ernährung // Umfangreiche Angebote der Werksärztlichen Betreuung // Aufbau von Betriebssportgruppen (Fußball, Tischtennis, Lauftreff, Nordic Walking)



**SIEGENER FIRMENLAUF
DIE „HÜTTENFLITZER“ KOMMEN**

Ausnahmezustand in Siegen: Über 15.000 Sportler kommen jedes Jahr zum Firmenlauf in die Stadt. Auch unsere Mitarbeiter laufen seit vielen Jahren mit. Die Begeisterung, der Erfolg und das Gemeinschaftserlebnis stecken an, sodass mittlerweile fast 100 Läuferinnen und Läufer der Isabellenhütte als Team „Hüttenflitzer“ auf die Strecke gehen.

„OB IM GROSSEN TEAM ODER ALLEINE IM SATTTEL: SPORT MACHT SPASS UND HÄLT FIT.“

Udo Koch, Vorsitzender des Betriebsrats

**BUSINESSBIKES
MIT DEM RAD ZUR ARBEIT**

Wir unterstützen die sportliche und umweltschonende Fortbewegung unserer Mitarbeiter. Aus diesem Grunde bezuschussen wir das Leasing eines E-Bikes, Mountainbikes oder Tourenrades.

In einer professionellen Fahrradgarage auf dem Firmengelände können diese sicher geparkt werden. Der Erfolg spornt uns an: Mehr als 200 „BusinessBikes“ unserer Mitarbeiter rollen bereits durchs Dillenburg Land.



Unsere Widerstände befinden sich auch in Satelliten für Wetter-Navigation und Meeresströme-Messungen.



WIR DENKEN WEITER

„INNOVATIONSFÄHIGKEIT IST EIN THEMA, DAS IN ALLE LEBENSBEREICHE HINEINREICHT UND DESHALB FRÜH UND GANZHEITLICH ZU FÖRDERN IST.“

Dr. Jan Marien, Leiter Entwicklung

Innovationskraft und Kreativität kommen nicht von ungefähr. Deshalb fördern wir innovatives Denken und Handeln schon in der Ausbildung künftiger Ingenieure und Naturwissenschaftler. Seit vielen Jahren unterstützen wir den „Speeding Scientists“-Verein der Universität Siegen. Darüber hinaus fördern wir hochbegabte Studenten der Universität Marburg im Rahmen des Deutschland-Stipendiums.

UNI SIEGEN EIN RENNWAGEN IN NUR EINEM JAHR

Studenten der Universität Siegen entwickeln im „Speeding Scientists“-Verein einen konkurrenzfähigen Elektro-Rennwagen für die Formula Student. Um die Studenten bei dieser technischen, sportlichen und betriebswirtschaftlichen Herausforderung zu unterstützen, stellen wir unsere Ausbildungswerkstatt zur Verfügung, überlassen den angehenden Ingenieuren Elektronikbauteile kostenlos oder evaluieren den Businessplan des Racing-Teams.



UNI MARBURG STUDIERN OHNE FINANZIELLEN DRUCK

Das 2011 eingeführte „Deutschland-Stipendium“ ermöglicht hochbegabten und sozial engagierten jungen Studenten, ihr Studium in Vollzeit und ohne finanziellen Druck zu absolvieren. Wir fördern dieses Stipendienprogramm an der Philipps-Universität Marburg für Kandidaten des Fachbereichs Physik.





„UNSERE MITARBEITER LEISTEN VIEL FÜR UNSER UNTERNEHMEN. MIT UNSEREM ENGAGEMENT FÜR DIE REGION MÖCHTEN WIR IHNEN ETWAS ZURÜCKGEBEN.“

Rolf Th. Viehmann, Leiter Marketing

WIR SIND REGIONAL



Wir sind in Mittelhessen zuhause. Die Region und ihre Menschen liegen uns am Herzen. Deshalb unterstützen wir vielfältige soziale, kulturelle und sportliche Projekte in der Region. Hierzu gehören Freiwillige Feuerwehren, Museumsvereine oder Kindergärten in den umliegenden Orten ebenso wie die Handballer der HSG Wetzlar. Darüber hinaus unterstützen wir das DRK, die IHK und verschiedene Heimatvereine. Mit unserem Engagement möchten wir einen nachhaltigen Beitrag dazu leisten, dass unsere Region so lebens- und lebenswert bleibt, wie sie ist.



DEUTSCHES ROTES KREUZ HILFEN FÜR FAMILIEN

Mit unserer jährlichen Spende unterstützen wir den DRK-Kreisverband Dillkreis. Dieser hilft unter anderem in Not geratenen Familien und bietet familienlastende Dienste an.



HSG WETZLAR WEIL AUCH WIR DAS SPIEL LIEBEN

Als Sponsor und Silberpartner des Handball-Bundesligisten HSG Wetzlar fördern wir gerne die sportliche Aktivität und den Handballnachwuchs in unserer Region.



TV DILLENBURG SPORT VERBINDET NACHHALTIG

Inklusion und Integration
Wir unterstützen den Turnverein Dillenburg bei seinen Projekten zur Inklusion von Menschen mit geistigen und körperlichen Behinderungen sowie zur Integration von Menschen mit Migrationshintergrund.



Die Isabellenhütte setzt hier auf eine langfristige Förderung, um Maßnahmen nachhaltig und effizient umsetzen zu können.

FÖRDERKREIS DILLENBURG BRINGT LEBEN IN DIE STADT

Wir sind Sponsoring-Partner des Förderkreises Dillenburg. Damit unterstützen wir das Ziel des gemeinnützigen Vereins, Dillenburg schöner, erfolgreicher und belebter zu machen. Beispielsweise mit dem Kulturfestival „TiPi am Schlossberg – Kultur ganz oben“. Diese Veranstaltung bietet Kultur auf höchstem Niveau und bringt unsere Stadt zum Leuchten.





WIR LIEBEN DIE NATUR

Westerwald und Rothargebirge, der Naturpark Lahn-Dill-Bergland, die Dill und der Nanzenbach – wir leben und arbeiten inmitten von beeindruckenden Naturlandschaften mit hohem Freizeitwert.

Nicht nur deshalb ist es für uns eine Selbstverständlichkeit, alles dafür zu tun, diese Natur für uns und für künftige Generationen zu bewahren. Der schonende Umgang mit der Umwelt und der bewusste Energieeinsatz sind feste Bestandteile unserer Unternehmenspolitik. Unser nachhaltiges ökologisches Handeln zeigt sich unter anderem in unseren Zertifizierungen und in der behutsamen Nutzung von Ressourcen.

„ÖKOLOGISCH NACHHALTIG HANDELN HEISST FÜR UNS: DEN BLICK IN DIE ZUKUNFT ZU RICHTEN, DIE FOLGEN UNSERES HANDELNS ZU HINTERFRAGEN UND RESSOURCEN SCHONEND EINZUSETZEN.“

Dr. Hermann-Josef Schmidt,
Leiter Qualitätsmanagement



GANZ NAH AN DER NATUR – MIT DEN PREMIUM-WANDERWEGEN ROTHAAARSTEIG, LAHN-DILL-BERGLAND-PFAD ODER ORANIERPFAD, DIE ÜBER UNSER WERKSGELÄNDE FÜHREN.



RESSOURCEN NACHHALTIG EINSETZEN AM BEISPIEL KÜHLWASSER,

das in vielen unserer Produktionsprozesse benötigt wird. Hierbei verzichten wir bewusst auf die Nutzung von Trink- oder Grundwasser und entnehmen es unserem eigenen Stauweiher, der vom Rothaarsteigzubringer flankiert wird. Das benutzte, aufgeheizte Wasser wird rückgekühlt und anschließend in den nahe gelegenen Nanzenbach geleitet. Um sicherzugehen, dass das sensible Ökosystem des Bachlaufs dadurch nicht gestört wird, untersuchen wir das Bachwasser regelmäßig gewässerökologisch.



MIT BRIEF UND SIEGEL

Wir arbeiten mit einem umfassenden Umwelt- und Energiemanagementsystem und sind dazu zertifiziert gemäß DIN EN ISO 14001 und DIN EN ISO 50001.

Wir optimieren den Ressourceneinsatz, reduzieren die Entstehung von Emissionen und das Abfallaufkommen. Darüber hinaus fördern wir das Umweltbewusstsein unserer Mitarbeiter und beteiligen sie aktiv am Umweltschutz.

Unsere Produkte und Produktionsprozesse gestalten wir möglichst umweltverträglich, energetisch sinnvoll und arbeitsschutztechnisch auf höchstem Niveau.



AUSBLICK

+500

**FORTSCHRITT
UND ERFAHRUNG**

**MENSCHEN.
ENTWICKELN.
ERFOLG.**

WIR HABEN NOCH VIELE ZIELE

Mit Stolz auf unsere über 500-jährige Firmengeschichte sehen wir uns zur Übernahme unternehmerischer Sozialverantwortung verpflichtet.

Dies bedeutet für uns, als Unternehmen verantwortungsvoll und nachhaltig zu handeln: Wir geben unser Bestes, um unsere Mitarbeiter nach Kräften zu fördern, ihre Familien zu unterstützen, unsere Umwelt und Ressourcen zu schonen sowie als Arbeitgeber die Region heute wie auch in Zukunft attraktiv mit zu gestalten.

Gemeinsam möchten wir auch weiterhin positive Zeichen setzen und die Weichen in Richtung Zukunft stellen.

.....
Vielen Dank für Ihr Interesse an unserer Arbeit.

Gerne kommen wir ins Gespräch mit Ihnen!

>> marketing@isabellenuette.de
.....





WIR STEHEN FÜR DAS ‚PLUS‘ IN

+500





ISABELLENHÜTTE

Innovation aus Tradition

Isabellenhütte Heusler GmbH & Co. KG
Eibacher Weg 3-5 · 35683 Dillenburg · Deutschland
Postfach 14 53 · 35664 Dillenburg · Deutschland
Telefon +49 (0)2771 934-0 · Fax +49 (0)2771 23030
info@isabellenhuetten.de · www.isabellenhuetten.de

